

# 全国教师资格统考《音乐学科知识与能力（高中）》模拟

## 试卷二

注意事项：

1. 考试时间为 120 分钟，满分为 150 分。

2. 请按规定在答题卡上填涂、作答。在试卷上作答无效，不予评分。

一、单项选择题(本大题共 30 小题，每小题 2 分，共 60 分)

在每小题列出的四个备选项中只有一个是符合题目要求的，请用 2B 铅笔把答题卡上对应题目的答案字母按要求涂黑，错选，多选或未选均无分。



1. 是下列哪一种装饰音记号演奏谱？（ ）

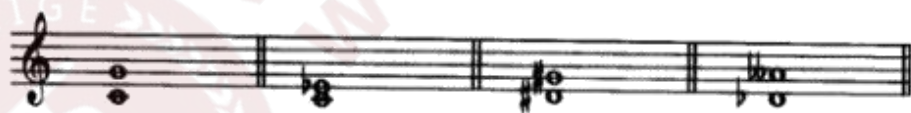
A. 

B. 

C. 

D. 

2. 音程按照听觉协和程度可分为协和音程与不协和音程，其中协和音程又可以分为极完全协和音程、完全协和音程以及不完全协和音程。下列谱例中的完全协和音程有几个？（ ）



A. 一个

B. 两个

C. 三个

D. 四个

3. 下列曲谱中第 5、6 小节以商音为核心音，并落在商音上，结构更加细碎的材料重复造成的分裂具有展开性质，使其与第 1、2 小节产生（ ），这体现了“起承转合”中“转”的功能。







A. 无言歌 B. 标题性序曲 C. 清唱剧 D. 交响乐

9. 亨德尔是巴洛克时期德裔英国音乐家，创作领域主要为清唱剧、歌剧、器乐曲。下列谱例出自他的一首伟大作品，该作品以戏剧性的合唱、优美的宣叙调以及抒情流畅的咏叹调而深受大家的喜爱。下列选项中，与该作品音乐体裁相同的( )。



A. 莫扎特《渴望春天》 B. 门德尔松《仲夏夜之梦》  
C. 巴赫《马太受难乐》 D. 海顿《四季》

10. 歌剧是一种由戏剧(脚本)、音乐、舞蹈、建筑和美术等综合为一体的舞台艺术形式。歌剧发展史上的第一部真正意义上的歌剧是( )。

A. 《奥菲欧》 B. 《灵与肉的体现》  
C. 《达芙妮》 D. 《尤丽狄茜》

11. 李叔同是学堂乐歌代表音乐家之一，创作了许多借景抒情、歌词秀美的作品。下列谱例是他日本留学时填词创作的歌曲，这首歌的原曲作者是谁?( )

( 5  $\underline{35}$   $\dot{i} \cdot \underline{7}$  | 6  $\dot{i}$  5 - | 5  $\underline{23}$  4  $\cdot \underline{7}$  | 1 - - - ) |

*mf*  
5  $\underline{35}$   $\dot{i}$  -  $\vee$  | 6  $\dot{i}$  5 -  $\vee$  | 5  $\underline{12}$  3  $\underline{21}$  |

长 亭 外, 古 道 边, 芳 草 碧 连  
长 亭 外, 古 道 边, 芳 草 碧 连

2 - 0 0 | 5  $\underline{35}$   $\dot{i} \cdot \underline{7}$  | 6  $\dot{i}$  5 - |

天, 晚 风 拂 柳 笛 声 残,  
天, 问 君 此 去 几 时 来,

- A.李叔同      B.黄自      C.奥德威      D.青主

12.京剧角色可分为生、旦、净、丑四大行当。其中生是扮演男性人物的行当，又可划分为老生、小生、武生等。下列选项中的角色与赵云同属一个行当的是（ ）。



13.山歌是汉族民歌体裁之一，可分为一般山歌、放牧山歌、田秧山歌。其中一般山歌根据流行地区的不同，又可分为不同风格的山歌。选项中的作品与谱例所示山歌出自同一地区的是（ ）。

1=G  $\frac{2}{4}$   
较快

( 6 6 5 3 5 | 6 6 6 6 | 3 3 2 3 2 1 | 6 2 1 6 ) | 6 - |

1. (咪  
2. (咪

哪!) 山对山来 岩对岩, 蜜蜂采花 顺山(尼)来,  
(3 2 3)  
哪!) 山对山来 岩对岩, 小河淌着 过不(尼)来,

- A.《赶马调》 B.《山丹丹开花红艳艳》

C.《上去高山望平川》 D.《康定情歌》

14.贝多芬是古典主义时期代表作曲家,创作了钢琴奏鸣曲、交响曲、歌剧、声乐套曲等体裁的作品。下列选项,哪一部是他的歌剧作品?()

A.《费德里奥》 B.《唐璜》 C.《梦游女》 D.《茶花女》

15.下列选项表述正确的是( )。

A.长调具有典型的蒙古族音乐风格,节奏轻快活泼,节奏感鲜明,代表作品有《嘎达梅林》。

B.彝族“四大腔”是《海菜腔》、《山药腔》、《四腔》、《五山腔》。

C.侗族大歌是一种单声部、无指挥、无伴奏、自然和声的民间合唱形式。

D.木卡姆属于藏族舞蹈的一种,其体裁是一种包括歌曲、舞蹈和器乐曲的综合大型套曲。

16.莫扎特被人称为“音乐神童”,创作了歌剧、交响曲、奏鸣曲、室内乐、器乐小品以及宗教音乐等各种体裁的音乐作品。下列谱例出自莫扎特的哪部作品?()



A. 《g 小调四十交响曲》 B. 《土耳其进行曲》

C. 《渴望春天》 D. 《小步舞曲》

17. 《诗经》是我国第一部诗歌总集，分为风、雅、颂。其中“风”指的是( )。

A. 民间歌谣 B. 说唱音乐 C. 文人乐歌 D. 祭祀舞曲

18. 我国汉族说唱音乐的种类十分丰富，全国各地现存的曲种有 200 多个。有的流行地区很广，有的由于语言限制等原因，只盛行于某一地区。下图呈现的是哪一种说唱音乐场景?( )



A. 鼓词类 B. 弹词类 C. 牌子曲类 D. 琴书类

19. 下列对隋、唐、五代时期音乐描述错误的是( )。

A. 太常寺是历代掌管礼乐、兼掌选试博士的最高行政机关，有太常卿主管。

B. 宫廷燕乐源于汉族传统音乐的积累和汉魏外族音乐大规模输入，燕乐专指天子及诸侯宴饮宾客所用的音乐。

C. 歌舞大曲是一种综合器乐、歌唱和舞蹈，含多结构的大型乐舞，代表作品有唐代的《霓裳羽衣曲》。

D.隋唐音乐的记谱法，主要有文字谱和减字谱两大系统。

20.《斗牛士之歌》是下列哪部歌剧作品中的片段?()

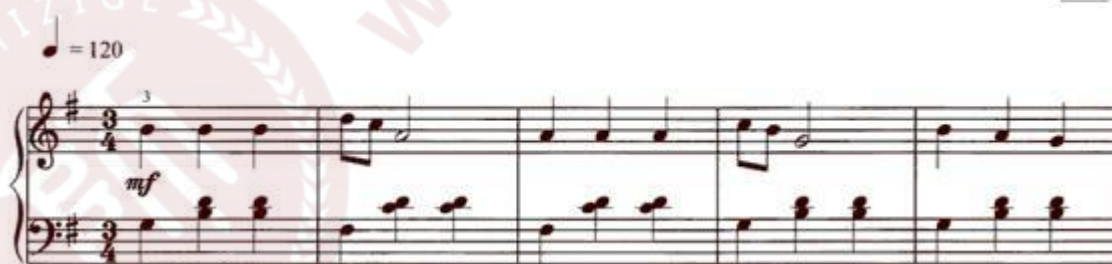


A.《茶花女》 B.《卡门》 C.《弄臣》 D.《魔笛》

21.意大利作曲家维瓦尔第的《四季》将协奏曲的结构精炼为()个乐章。

A.一 B.二 C.三 D.四

22.下列谱例出自哪位作曲家的歌剧咏叹调?()



A.罗西尼 《快给大忙人让路》 B.普契尼 《今夜无人入睡》

C.威尔第 《女人善变》 D.贝利尼 《梦游女》

23.歌剧《白毛女》是中国第一部新歌剧，其中《北风吹》的主题音调是以()为素材创作的。

A.山西秧歌《捡麦根》 B.河北民歌《小白菜》

C.陕北民歌《兰花花》 D.河北民歌《青阳传》

24.下列乐曲属于我国十大古曲之一的是( )。

A.《梅花三弄》 B.《金蛇狂舞》 C.《彩云追月》 D.《雨打芭蕉》

25.音乐艺术“只可意会，不可言传”的特点，决定了音乐教学必须遵循( )的原则。

A.形象性 B.音乐性 C.情感性 D.体验性

26.下列哪项不是音乐教学内容环节的组织?( )

A.妙趣横生的活动 B.做好铺垫，承前启后

C.课堂有序的指导 D.形象直观的演示

27.教师用及时处理的方式，以机智的态度、果断地判断处理问题属于音乐教学实践应对策略的( )。

A.凉处理 B.温处理 C.热处理 D.冷处理

28.上课铃响起，学生已经准备好上音乐课了，但是与以往不同，教室里光线很暗，课堂也变得混乱，这是音乐老师轻轻的点燃蜡烛，弹起《小夜曲》，同学们马上就安静了下来，感受音乐气氛，这属于( )。

A.音源创设情境 B.语言创设情境

C.光线创设情境 D.美术创设情境

29.下列关于新《普通高中音乐课程标准(实验)》课程基本理念，说法错误的是( )。

A.以音乐审美为核心，以兴趣爱好为动力

B.重视音乐实践，增强创造意识

C.弘扬民族音乐，理解多元文化



D.面向全体学生，注重个性发展

30.荀子曾经说过“知之不若行之，学至于行之而止矣”，这体现了( )的教育原则。

A.言行统一的原则 B.在集体中教育原则

C.教育影响的一致性和连贯性原则 D.理论联系实际原则

二、音乐编创题(本大题 1 小题，10 分)

31.旋律写作。

要求：

(1)以下面谱例中乐句作为第一乐句，运用同头换尾的手法创作第 2 乐句，构成第 1 乐段。(3 分)

(2)写作由两个乐句构成的第二乐段，与第一乐段构成并列单二部曲式。(7 分)



三、音乐作品分析题(本大题 1 小题，15 分)

32.分析下面的谱例。

要求：

(1)写出调式调性。(2 分)

(2)画出曲式结构图式。(7 分)

(3)从旋律、节奏等方面分析作品。(7 分)

# 我和我的祖国

张 黎词  
秦咏诚曲



## 四、教学设计题(本大题 1 小题，35 分)

33.依据《普通高中音乐课程标准》的基本理念按照下列要求进行教学设计。

设计要求：

- (1)设定教学目标。
- (2)设定教学重难点。
- (3)针对教学目标设计教学过程。

## 歌唱祖国

王莘词曲

( 5 5 5. 5 5 5. 5 4 3 2 1 ) 5. 5  
五星

1 5 3 1 5. 6 5 5. 5 i i  
红 旗 迎 风 飘 扬, 胜 利 歌 声

6. 5 4 6 5 — 5 5. 5 6 6 2 2. 2  
多 么 响 亮, 歌 唱 我 们 亲 爱 的

5. 4 3 5. 5 5 5 6 5 4 3 2 1 —  
祖 国, 从 今 走 向 繁 荣 富 强,

1 5. 5 i i 6 6. 5 4. 5 6 2. 2 5. 5 6  
歌 唱 我 们 亲 爱 的 祖 国, 从 今 走 向

5 4 3 2 1 — 1 0 7 5 6 7 i — i 0  
繁 荣 富 强 繁 荣 富 强。

### 五、案例分析题(本大题 1 小题, 15 分)

#### 34.案例 :

某音乐教师在鉴赏新疆民歌《牡丹汗》的教学过程中,通过教师表演维吾尔族舞蹈导入新课(5分钟)。随后介绍了新疆的地理位置,包含哪些民族,每个民族的风俗特点以及服饰(35分钟)。最后播放歌曲《牡丹汗》请学生在快乐的哼唱中结束本堂音乐课。

问题:根据《普通高中音乐课程标准(实验)》的基本理念,分析该老师教学中的优点与不足,(7分)并针对不足之处提出改进建议。(8分)

### 六、课例点评题(本大题 1 小题, 15 分)

35.根据《普通高中音乐课程标准(实验)》基本理念,对教学设计中的展开阶段进行分析,(7分)并说明理由。(8分)

【课题名称】《瑶族舞曲》

【教学对象】选修“音乐与舞蹈”模块的学生

【教学内容】利用身体律动感受《瑶族舞曲》的节奏特点

【主要目标】

能够模仿瑶族舞蹈动作,小组合作进行创编表演。

(其他目标略)

【教学过程片段】

一、导入阶段(略)

二、新课教学

1.老师播放《瑶族舞曲》,学生欣赏。

2.歌曲分析

教师播放音乐,教师告诉学生乐曲节奏以八分音符和附点音乐为主,情绪是柔和地。同时利用舞蹈动作表现这段的音乐特点。

第一段及再现段主要音乐主题：

1= $\flat E$   $\frac{2}{4}$  行板 柔和地

$\underline{6 \ 3 \ 3 \ 6} \mid \underline{2 \cdot \ 1} \mid \underline{7 \ 2 \ 1 \ 7} \mid \underline{6 \cdot \ 5 \ 3} \mid \underline{6 \cdot \ 7 \ 1 \ 2} \mid \underline{3 \cdot \ 5 \ 3 \ 2} \mid \underline{1 \ 2 \ 3 \ 2 \ 1} \mid 6 \cdot \underline{0} \mid$

3.教师播放乐曲中段，教师告诉学生节奏以四分音符为主。教师用舞蹈动作表现中段的音乐特点。

中段主要音乐主题：

1=C  $\frac{3}{4}$  中速

$\underline{3 \ 3} - \mid \underline{1 \ 1} - \mid \underline{1 \ 3} - \mid \underline{3 \ 3 \ 1} - \mid 6 \underline{1 \ 1} \mid 3 \underline{6 \ 3 \ 6 \ 3} \mid \underline{2 \cdot \ 1 \ 2 \ 1} \mid 6 - - \mid$

4.学生尝试律动

- (1) 小组合作模仿瑶族舞蹈动作，创编与乐曲节奏、情感相一致的舞蹈。
- (2) 请全体小组进行表演。
- (3) 教师一一评价每一个小组的表演。

三、小结

(后略)

想获取更多免费备考资料可关注安徽省教师网

(<http://www.ahjszgw.com/>) 或关注公众号：安徽省教师网。

如何获取答案及解析？

1. 【关注公众号，回复答案即刻获取模拟卷参考答案及解析

】

2. 回复咨询，与老师在线交流